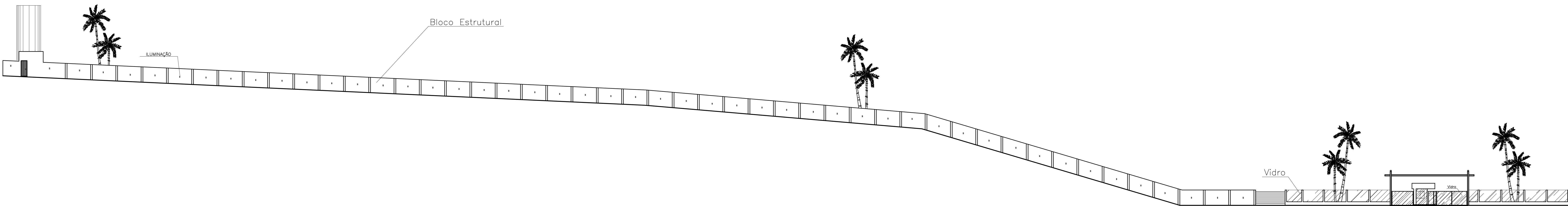
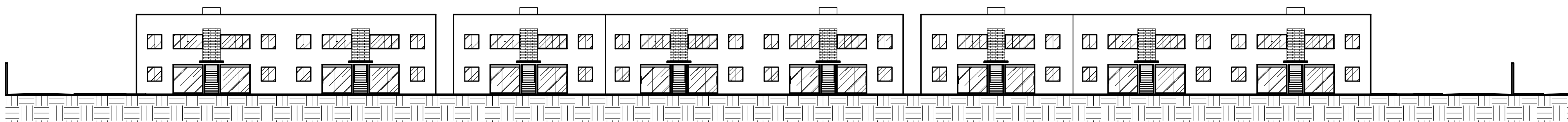


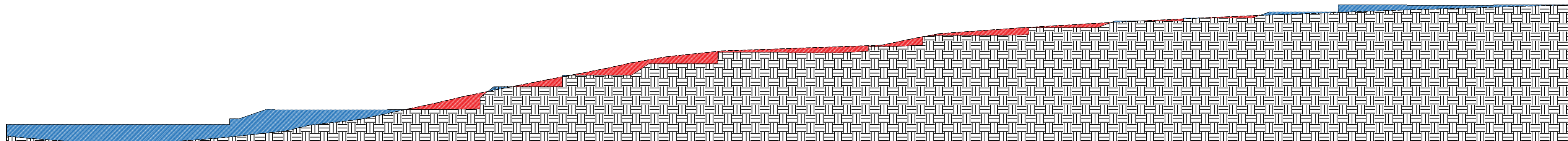
Corte BB
Escala 1:100



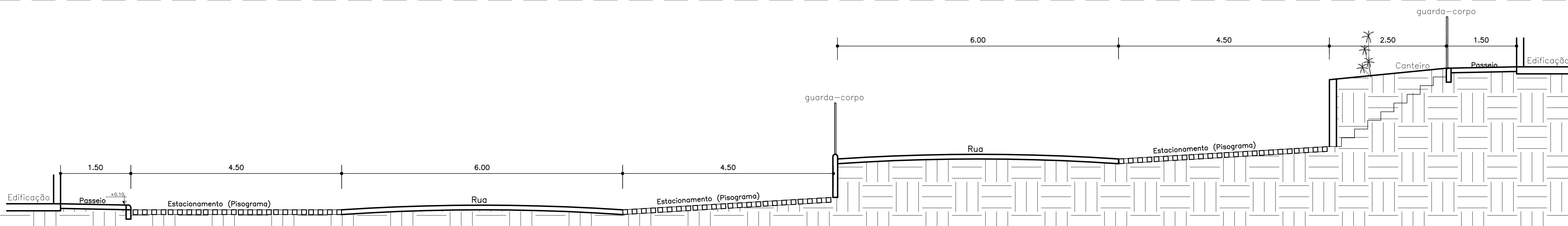
Fachada Frontal
Escala 1:100



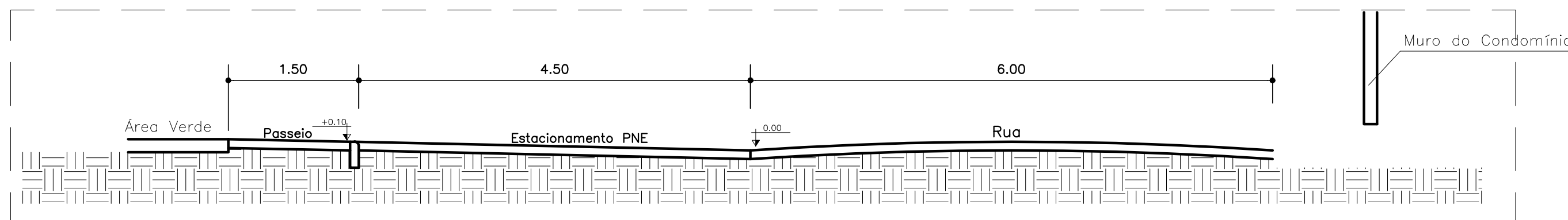
Corte AA
Escala 1:100



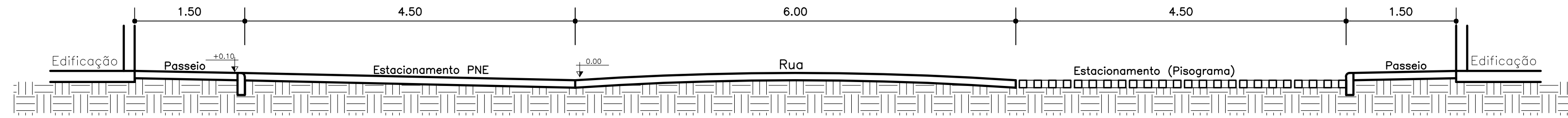
Corte AA
Escala 1:100



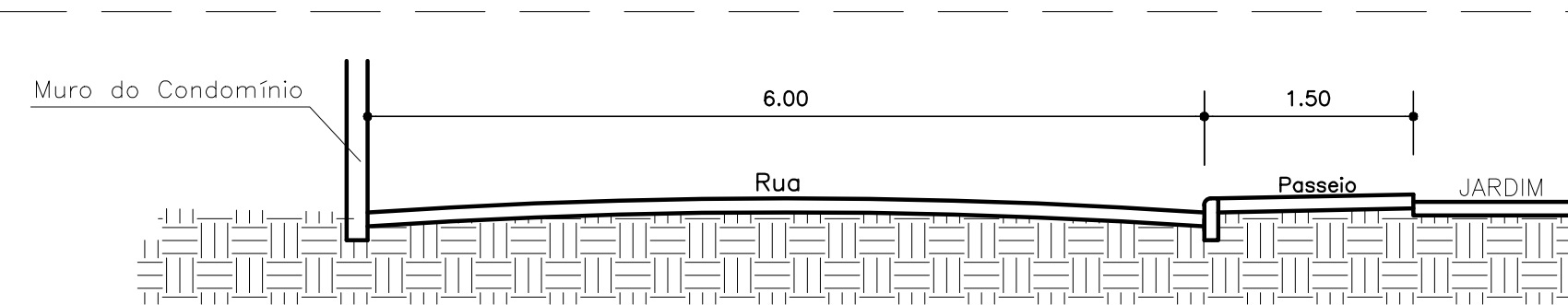
Perfil Transversal das Ruas C e D (DD)
Escala 1:50



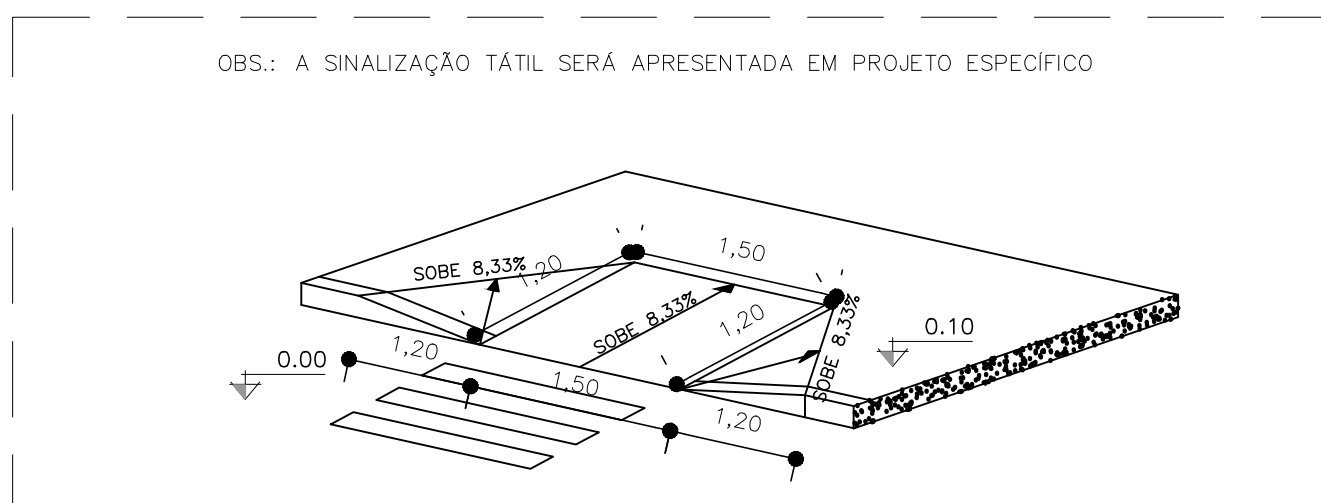
Perfil Transversal da Rua B (CC)
Escala 1:50



Perfil Transversal da Rua E (AA)
Escala 1:50



Perfil Transversal da Rua F (BB)
Escala 1:50



Detalhamento Rampa
SEM ESC.

Nota:			
Reservado a Propriedade			
PROPRIETÁRIA:			
VCA PRIMEIRO Empreend. Imob. SPE Ltda.			
ALTERAÇÃO SEM AMPLIAÇÃO DO ALVARÁ Nº 1.352/2021			
CONDÔMÍNIO			
DONA OLÍVIA UNIVERSIDADE			
CORTES TRANSVERSAIS DE RUAS e CONDÔMÍNIO /			
FACHADA FRONTAL CONDÔMÍNIO			
Nº DA FOLHA:	REVISÃO:	DATA:	ESCALA:
15/15	00	MAIO/2022	INDICADA
PROJETO E RESPONSÁVEL TÉCNICO:			
PEDRO DURVAL RIZZO ARAÚJO			
ENG. CIVIL			
CREA 92.101D-BA			
LOCALIZAÇÃO:			
AV. PROJETADA, 1160			
FAZENDA CANDEIAS I			
E OLEIA D			
BAIRRO UNIVERSIDADE			
VITÓRIA DA CONQUISTA - BA			
DESIGNO:	MODIFICAÇÕES:	DATA:	RESPONSÁVEL:
00	EMISSÃO INICIAL	16/05/22	ARTHUR
Arthur Soares (77) 9 9130 5975			